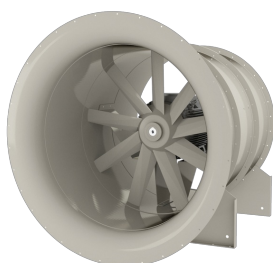


WENTYLATOR
ODDYMIAJĄCY BVAXR
9/27

□
BVAXR
9/27

□
BVAXR
9/27



BVAXO 9/27

BVAXO 9/27... / BVAXR 9/27...

DO ODPROWADZANIA GAZÓW SPALINOWYCH W
KLASIE TEMPERATUROWEJ F300, F400

WENTYLATORY ODDYMIAJĄCE SERII **BVAXO 9/27/...**
NADAJĄ SIĘ DO:

- Do instalacji w strefie pożarowej bez dodatkowego chłodzenia
- Zoptymalizowane łopatki wirnika dla zwiększenia sprawności
- Możliwy każdy kolor obudowy z palety RAL lub ocynk
- 17 wielkości
- Nominalna średnica wirnika \varnothing 315 do 2.000 mm
- Strumień objętościowy V max. 200.000 m³/h
- Spręż całkowity Δp_t max. 1.050 Pa

WENTYLATORY ODDYMIAJĄCE REWERSYJNE SERII
BVAXR 9/27/... NADAJĄ SIĘ DO:

- Kompaktowy rozmiar do instalacji w ograniczonych przestrzeniach
- Symetryczne łopatki do pracy w obu kierunkach = 100% rewersji
- Szeroki zakres doboru dla wielu punktów pracy
- Możliwy każdy kolor obudowy z palety RAL lub ocynk
- 17 wielkości
- Nominalna średnica wirnika \varnothing 315 do 2.000 mm
- Strumień objętościowy V max. 200.000 m³/h dla obu kierunków
- Spręż całkowity Δp_t max. 1.000 Pa

Zastosowanie

- Do montażu wewnątrz i na zewnątrz strefy pożarowej.
- Do zabudowy ze swobodnym ssaniem / tłoczeniem lub w kanale, w poziomie i w pionie
- Dwufunkcyjne: oddymianie i wentylacja

Opis



Akcesoria

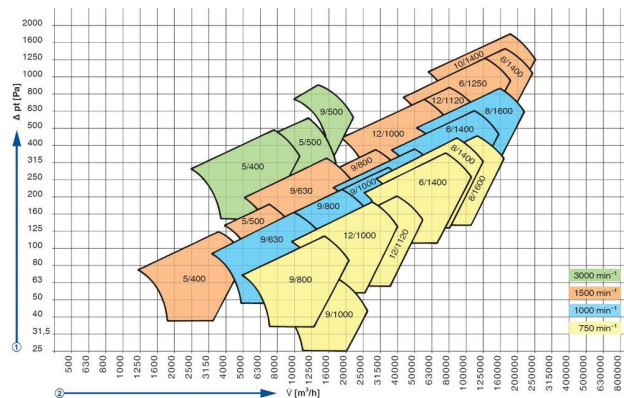
- System diagnozy wentylatorów VD
- Zestaw pomiarowy ilości powietrza VME
- Monitorowanie drgań łożysk STI
- Izolacja akustyczna i termiczna
- Zadaszenie do wersji z izolacją akustyczną i termiczną przy zabudowie zewnętrznej
- Tłumik okrągły TSR (na ssaniu i na tłoczeniu)
- Przedłużenie obudowy
- Pokrywa inspekcyjna
- Samoczynna kłapa zwrotna
- Króćce elastyczne
- Przeciwnożer
- Wyrównanie potencjałów
- Dysza napływowa
- Siatka ochronna (strona ssawna i tłoczna)
- Dyfuzor
- Wyrzutnia z siatką ochronną
- Płyta do montażu jako wentylator ścienny
- Skrzynka z wielopłaszczyznową kłapą samoczynną
- Stopy podstawy
- Wsporniki do montażu pionowego
- Wibroizolatory sprężynowe
- Wyłącznik serwisowy luzem (do montażu poza strefą pożarową)
- Pierścień do montażu ściennego (strona ssawna i tłoczna)
- Bez silikonu
- Regulator dla trybu wentylacji i oddymiania
- Ochrona powierzchni lakierem proszkowym i/lub
- Cynkowane ogniowo w kategorii ochrony przed korozją C2 do C5M

Klasyfikacja, normy i wytyczne

- Klasyfikacja temperaturowa wg PN-EN 12101 - cz. 3
- F400 CE Nr: 0761-CPR-0491 z Deklaracją właściwości użytkowych (DoP)

INFORMACJE TECHNICZNE

BVAXO Zakres pracy



$t = 20\text{ }^\circ\text{C}$
 $p = 1.2\text{ kg/m}^3$

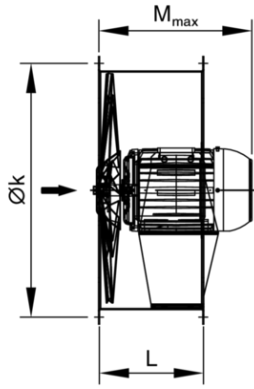
① Spręż całkowity
 ② Strumień powietrza

Wymiary [mm]

①	②	Ø clear width	Øk	ØD	zxd	L	M _{max}
315	71-80	320	356	386	8 x 9.5	150	265
400	71-90	401	438	468	12 x 9.5	188	348
	100	401	438	468	12 x 9.5	376	390
500	80-100	504	541	571	12 x 9.5	225	570
	90-132	504	541	571	12 x 9.5	450	451
630	90-112	634	674	712	16 x 11.5	286	595
	132	634	674	712	16 x 11.5	572	575
800	100-132	797	837	875	24 x 11.5	350	760
	160	797	837	875	24 x 11.5	700	810
1000	132-180	1003	1043	1081	24 x 11.5	415	730
	200	1003	1043	1081	24 x 11.5	830	770
1120	132-200	1124	1174	1214	24 x 11.5	450	825
1250	250-280	1261	1311	1351	24 x 11.5	500	⊗
1400	250-315	1415	1465	1545	24 x 11.5	560	⊗
1600	250-315	1587	1637	1717	32 x 11.5	630	⊗

- ① Wielkość nominalna, w przypadku konieczności tłumienia drgań może być potrzebne przedłużenie obudowy •
- ② Wielkość silnika, zabudowa B3 •
- ⊗ Na żądanie

AXO 9/27



AXO 9/27

